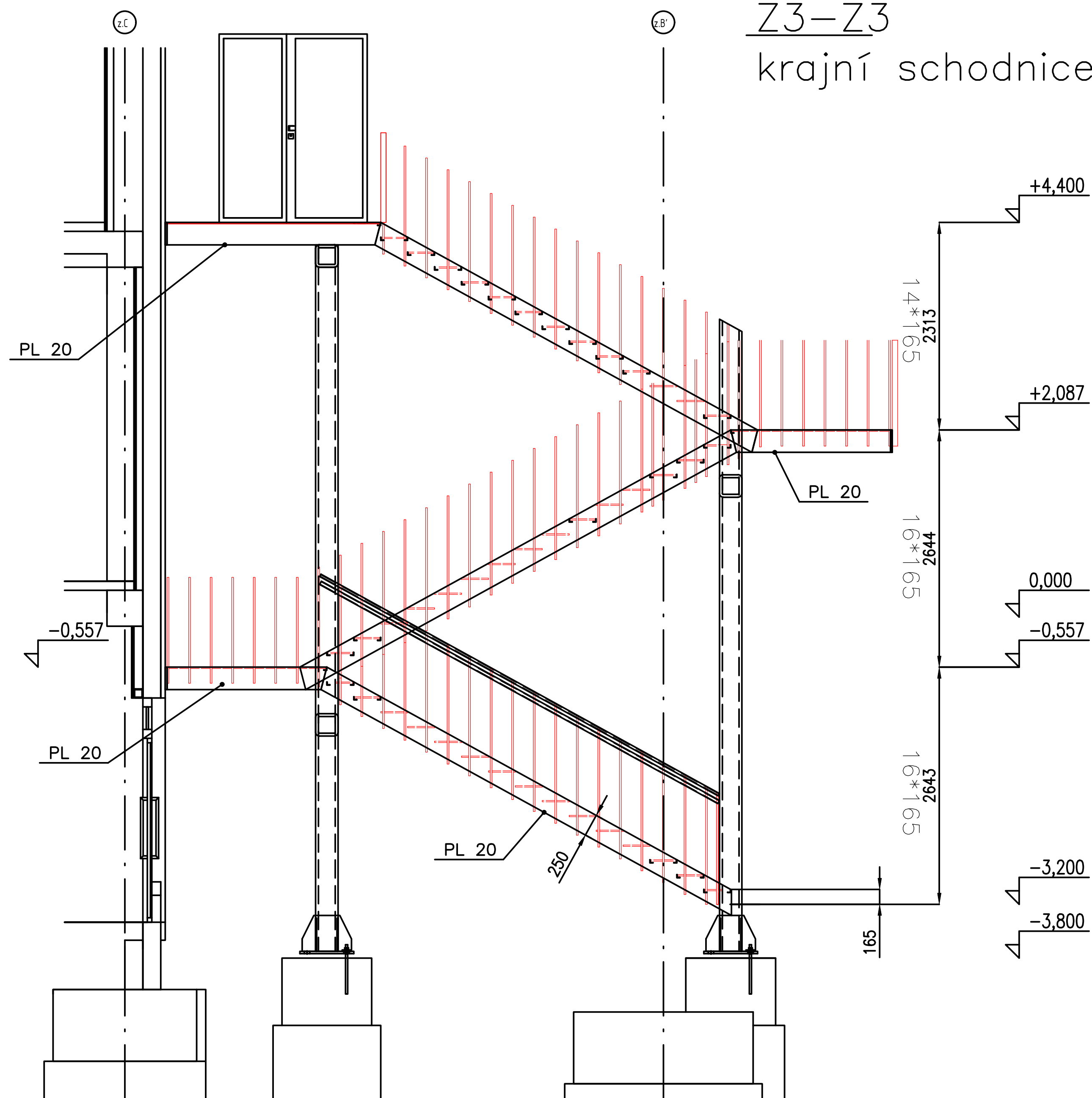
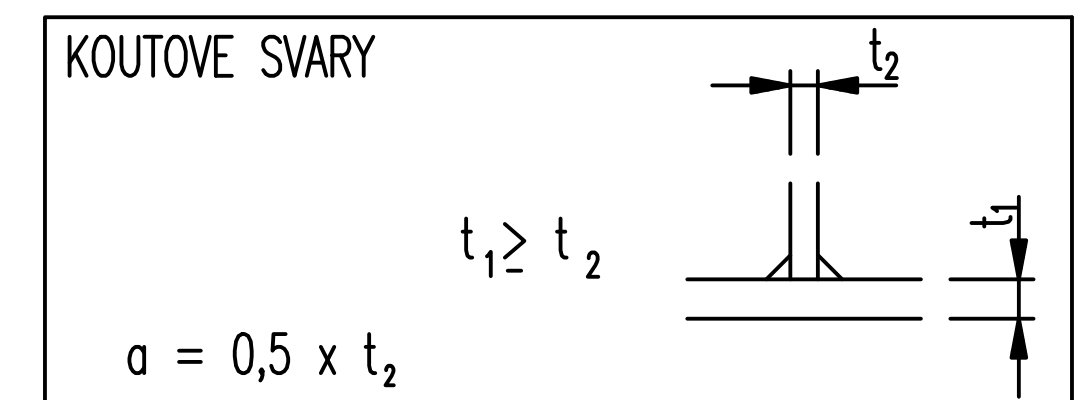


Z3-Z3

krajní schodnice



- rozteč sloupků zábradlí Ja 60/20/2 je 120 mm, pro přehlednost výkresu kreslen každý druhý



POZNÁMKA:

PŘÍPADNĚ
NEJASNĚ SVARY
BUDOU
VYJASNĚNY NA
DÍLNĚ PŘI
VÝROBĚ !!

VAŘENÍ ZÁRODKŮ:

A
ČELNÍCH
DESEK:

TLOUŠŤKA
DLE
MATERIÁLU

U JEDNOTLIVÝCH POLOŽEK JE ZA JAKOSTÍ PRVKU UVEDEN POČET KUSŮ PRVKU V DANÉM DÍLCI

VŠECHNY NEPOPSANÉ SVARY:

U KOUTOVÝCH SVARŮ JE ROZMĚR	4
-----------------------------	---

BEZ ČÍSLA SE JEDNÁ O SVAR VELIKOSTI 4

PŘÍPRAVA OBL. DE/EXE/CUTTING ACCORDING TO UCHYTKY TVARU A ROZMĚRY DE/SHAPE AND DIMENSION ALLOWANCE ACCORDING TO PŘÍPRAVA SVAR. PLOCHODE. PREPARATION ACCORDING TO ČSN EN ISO 9892-1		ČSN EN 1090-2 ČSN EN 1090-2 ČSN EN ISO 9892-1	MATERIAL/MATERIAL S 235
PŘÍDAVNÝ MAT. PROVIDING CONSUMABLES ČSN EN ISO 14344 135 MAG OCHRANNÝ PLYNNÝNÝT GAS PŘÍDAVNÝ DRÁTI/WIRE EN 499-A1 OK 12.51		ZKOUŠENÍ A KONTROLA SVARU/EXAMINATION OF WELDS ČSN EN ISO 5817 DOKUMENTY MATERIÁL/MATERIAL DOCUMENTS ČSN EN ISO 5817 MINIMÁLNĚ 2.2 ČSN EN 10 204 TRÁVA PŘÍDAVNÝ SVARUWELD CLASSIFICATION ČSN EN 10 204 STUPEŇ JAKOSTI Č ČSN EN ISO 5817 KUPNA OBL. KONSTRUKCE/STEEL STRUCTURE GROUP SK 30	SROUBU/BOLTS-STEEL 8.8, pozic UTAHOVACÍ MOMENTY PRŮMĚR SROUBU 8.8 10.9 12.9 M 16 193 221 255 M 20 217 255 M 24 252 271 M 30 1296 1622
TAVIDLO/WELDING FLUX EN 760 SA AB 1 67 AC H5 PŘÍDAVNÝ DRÁTI/WIRE EN 766 S2 111 ELEKTRODA/COVERED ELECTRODE EB 123		EXC 2	NÁTĚRY/COATING pozic, syntetika 2 základ+2 vrch barva dle investora

ČÍSLO REVIZE	DATUM REVIZE	POPIS REVIZE
00	11.3.2022	PRVNÍ VYDÁNÍ

LEGENDA

A	01	02	03	04	05	06	07	08	09	M		Bpv	±0,000
	10			20			30				2,0		4,0m

AUTORIZACE	Ing. Jiří Žizka 0500180, obor SaD		
	AS PROJECT CZ s.r.o.		
	ARCHITEKTURA, PROJEKCE, ENGINEERING, DODAVATELSKÁ ČINNOST A PRODEJ U PROSTŘEDNÍHO MLÝNA 12B, 393 01 PELHŘIMOV, TEL.: 565 323 249, WWW.ATELIERAS.CZ		
	hlavní architekt	hlavní projektant	zodpovědný projektant
	Žák – Buchta	Ing. Vladimír Žák	Ing. Jiří Žizka
			vypracoval Ing. Marian Hořejší

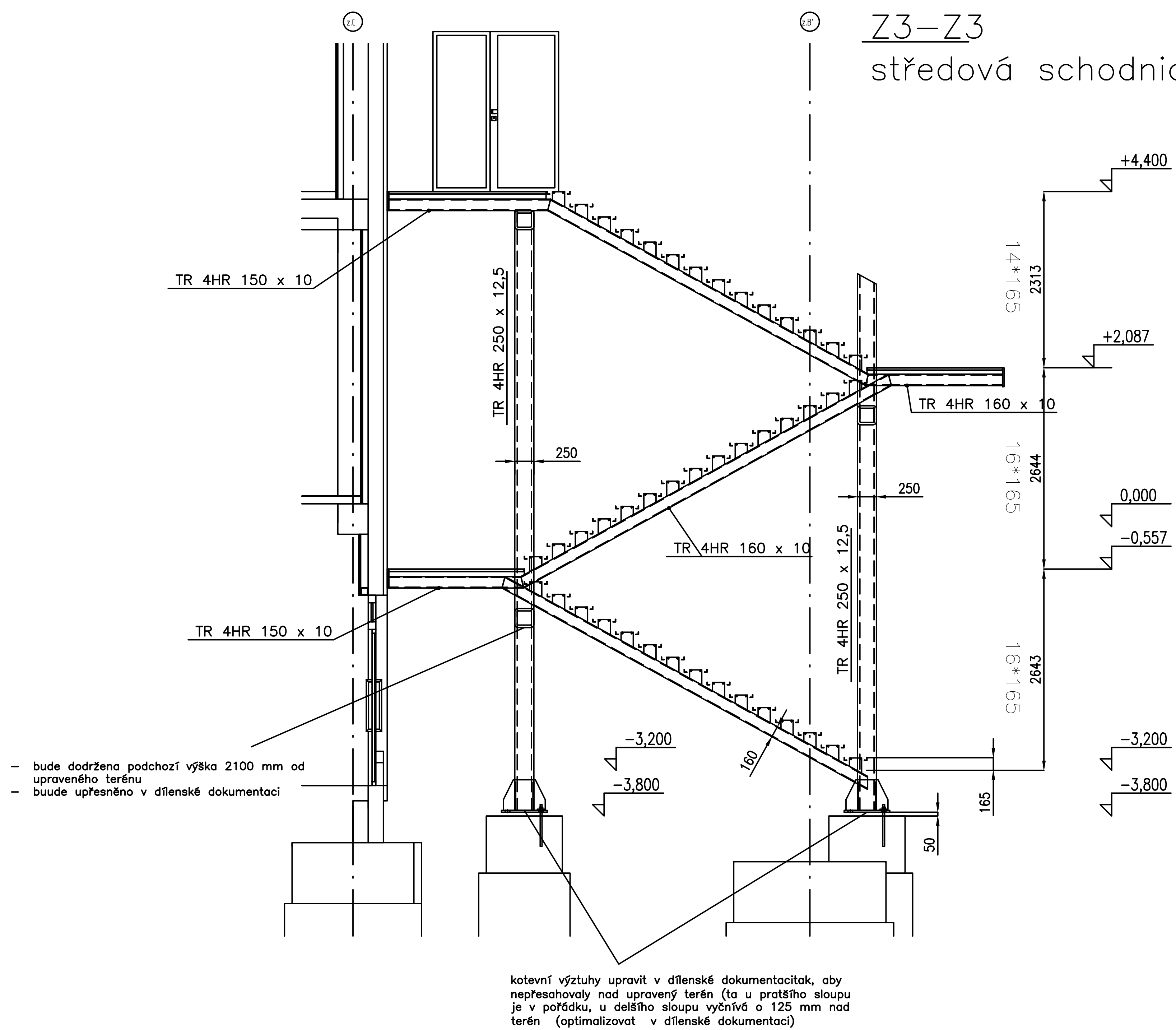
INVESTOR:	Město Třebíč, Karlovo nám. 104/55, 674 01 Třebíč, IČO: 002 90 529	FORMÁT	6*44
MÍSTO STAVBY:	parc.č. 2695, 2692, 7305, 150/1, 2456, 150/5, k.ú. Třebíč obec Třebíč, kraj Vysočina	DATUM	03/2022
CHARAKTER STAVBY:	ocelová konstrukce stěn + vestavba	STUPEŇ DOK.	DPS
DOKUMENTACE:	D.01.02b stavební konstrukční řešení – ocelové konstrukce	Č. ZÁKAZKY	954/18
		Č. ARCHIVNÍ	954/CZ

OBSAH:	Schodiště Z6 - Z4/Z Á-Z C - západ Řezy	D.01.02b - 65
--------	---	---------------

TOTO DÍLO JE DUSEVNÍM VLASTNICTVÍM SPOLUAUTORŮ FIRMY AS PROJECT CZ s.r.o. PELHRIMOV, O NAKLÁDÁNÍ S DÍLEM ROZHODUJÍ SPOLUAUTORI AS PROJECT CZ s.r.o. JE PŘEDMĚTEM PRÁVA AUTORSKÉHO A JE CHRÁNĚNO JAKO CELEK AUTORSKÝM ZÁKONEM č.121/2000 Sb. V PLATNÉM ZNĚNÍ.

Z3-Z3

středová schodnice



kotevní výztuhy upravit v dílenské dokumentaci tak, aby nepřesahovaly nad upravený terén (ta u pratsšího sloupu je v pořádku, u delšího sloupu vyčnívá o 125 mm nad terén (optimalizovat v dílenské dokumentaci)